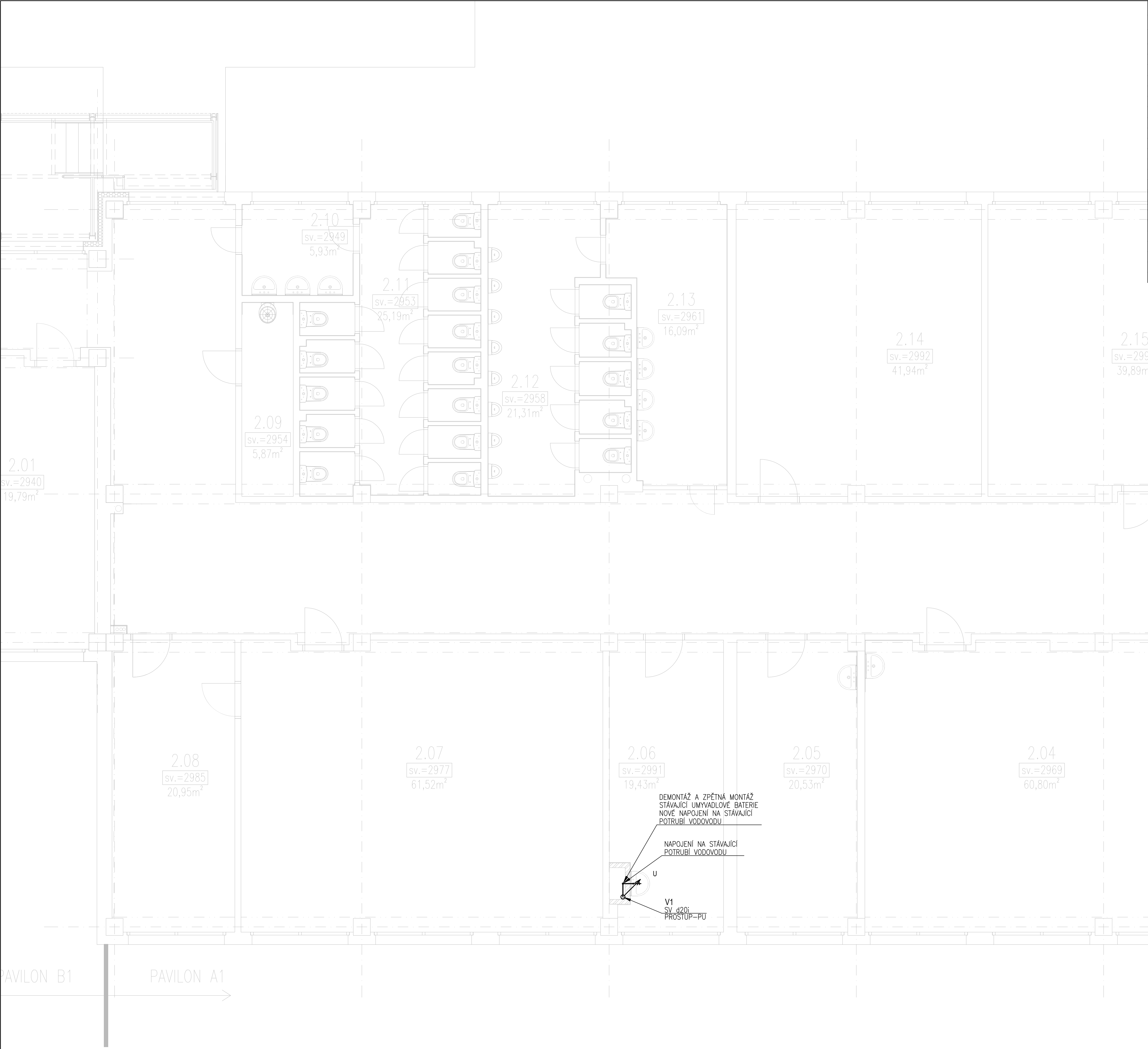
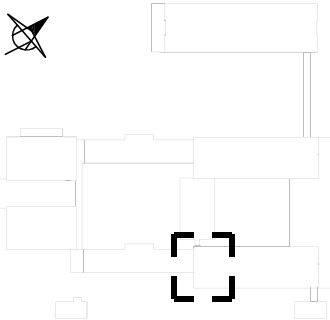


TABULKA MÍSTNOSTÍ		
Č.M.	NÁZEV MÍSTNOSTI	m²
PAVLON A1		
A1.2.01	KMENOVÁ UČEBNA	61,37
A1.2.02	KMENOVÁ UČEBNA	61,04
A1.2.03	KMENOVÁ UČEBNA	62,05
A1.2.04	KMENOVÁ UČEBNA	60,80
A1.2.05	SEKRETARIÁT	20,53
A1.2.06	KABINET	19,43
A1.2.07	KMENOVÁ UČEBNA	61,52
A1.2.08	KABINET	20,95
A1.2.09	ÚKLID	5,87
A1.2.10	WC DÍVKY PŘEDSIŇKA	5,93
A1.2.11	WC DÍVKY	25,19
A1.2.12	WC CHLAPCI	21,31
A1.2.13	WC CHLAPCI PŘEDSIŇKA	16,09
A1.2.14	POČÍTAČOVÁ UČEBNA	41,94
A1.2.15	POČÍTAČOVÁ UČEBNA	39,89
A1.2.16	KABINET	19,29
A1.2.17	UČEBNA JAZYKŮ	31,83
A1.2.18	KMENOVÁ UČEBNA	40,20
A1.2.19	KANCELÁŘ	20,72
A1.2.20	STUDIUM ODDĚLENÍ	19,05
A1.2.21	KABINET	21,03
A1.2.22	CHODBA + SCHODIŠTĚ	222,74
	CELKEM	898,77

SCHÉMA OBJEKTŮ



LEGENDA:

- SV—STUDENÁ VODA (PLASTOVÉ POTRUBÍ PPR PN20,IZOLOVANÉ)
- LEGENDA ZAŘÍZOVACÍCH PŘEDMĚTŮ:
- U UMYVADLO NÁSTĚNNÁ BATERIE DN15; 1,1m n.č.p.

ZODPOVĚDNÝ PROJEKTANT  AQUAEDUCTUS PROJEKT s.r.o. 5.Května 159/15, Liberec email: hrochova@aspr.cz tel: +420 777 001 352			GENERÁLNÍ PROJEKTANT  projektová a inženýrská firma Kloboukova 2303/23, 148 00 Praha 4 - Chodov tel. (+420) 731 479 619, e-mail : rhm@rhmas			INVESTOR Servisní středisko pro správu svěřeného majetku MČ Praha 8, p.o. U Synangogy 2, Praha 8, 180 00, tel. 602141732, mail: keiha@sespha8.cz		ČÁST D.1.4 TECHNIKA PROSTŘEDÍ STAVEB		FORMÁT 6 x A4	
VEDOUcí PROJEKTANT Ing. Hana Hrochová			VEDOUcí PROJEKTANT Ing. Jan Lapáček			NÁZEV PROJEKTU DOSTAVBA BUDOVY - ZKAPACITNĚNÍ, ZŠ HOVORČOVIČKÁ, HOVORČOVIČKÁ 11/1281, 162 00 PRAHA 6 - KOBYLISY		ČÁST D1.4.a - ZDRAVOTECHNIKA		VYDÁNÍ 06 / 2025	
KONTROLOVAL Ing. Hana Hrochová			KONTROLOVAL Ing. Jan Lapáček			VYPRACOVAL Jan Mastik		STUPĚŇ DŮR + DSP		MĚŘÍTKO 1:50	
VYPRACOVAL Ing. Petra Bláhová Pavlová			VYPRACOVAL Jan Mastik			OBJEKT --		NÁZEV VÝKRESU PŮDORYS 2NP A1 - VODOVOD		NÁZEV SOUBORU PR06	
										REV. 3	